

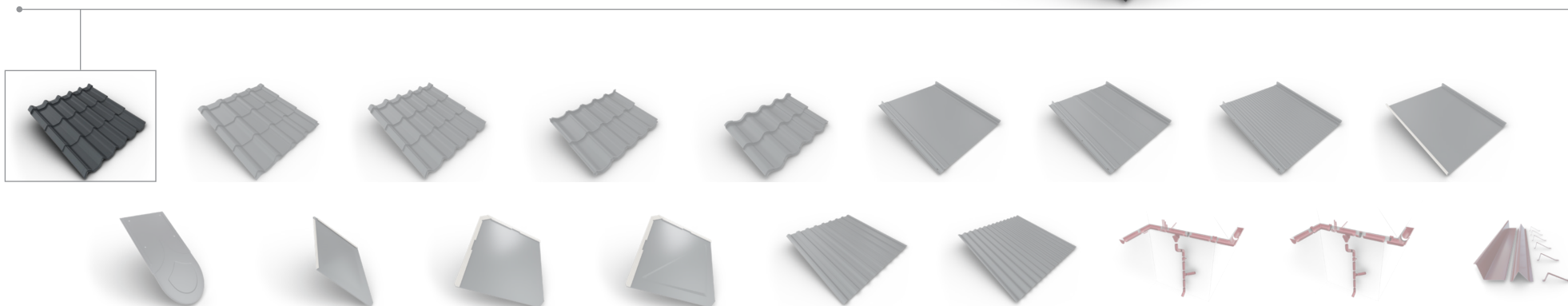
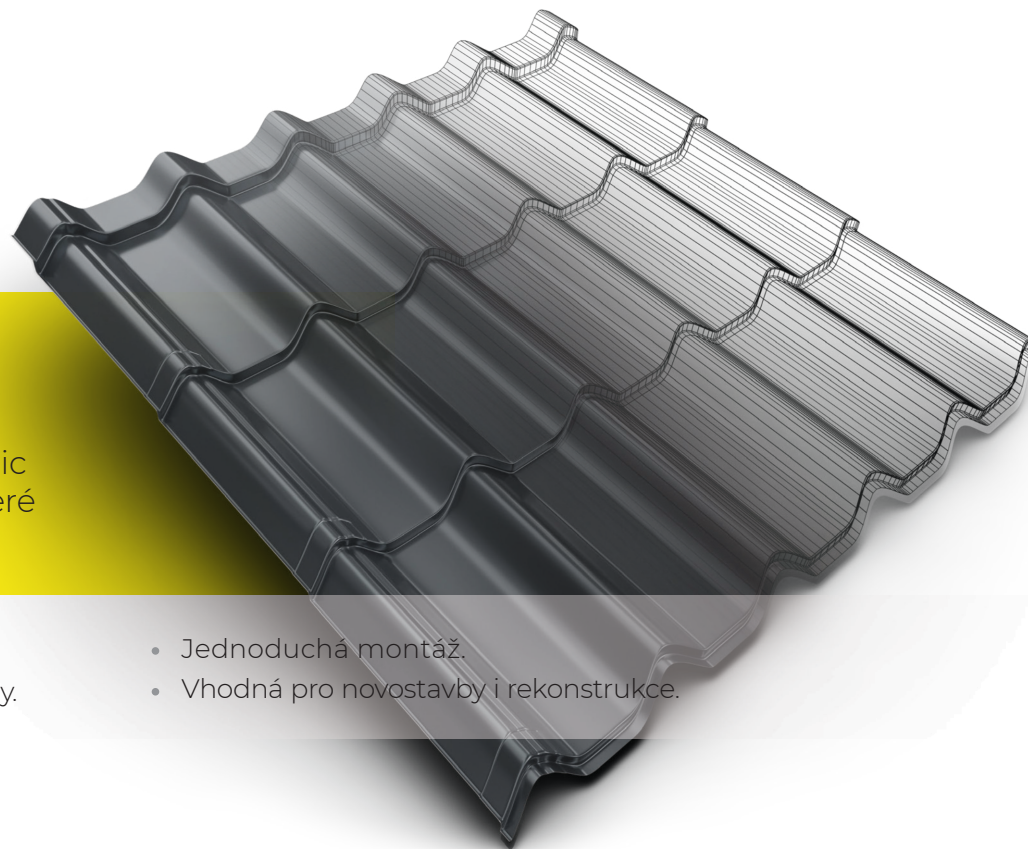
Obytné stavby ————— Taškové krytiny

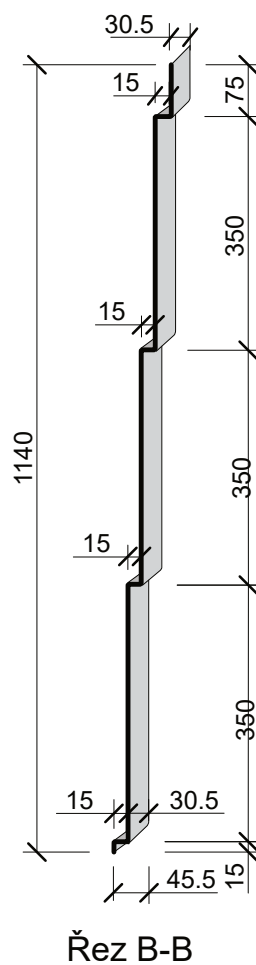
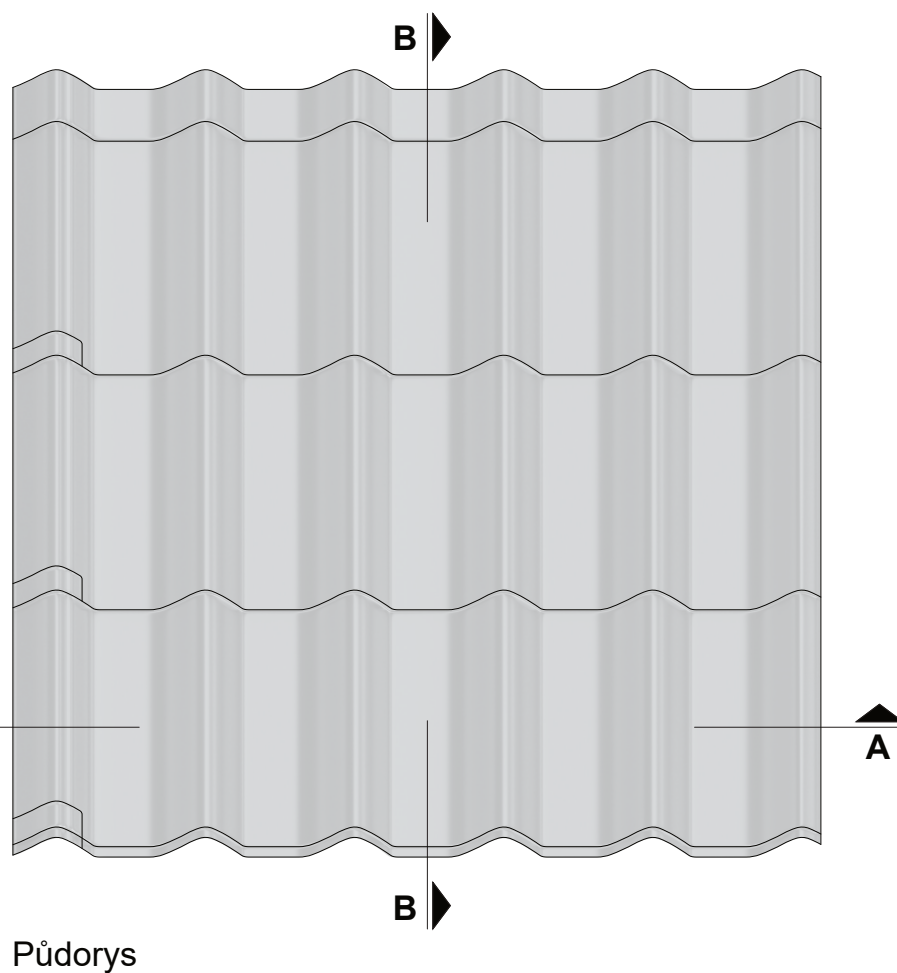
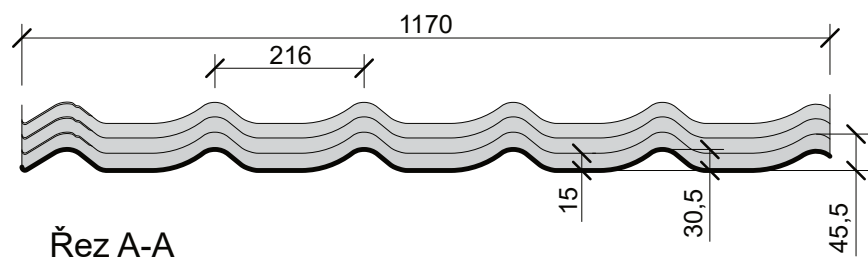
BELPROFILE Nordic

Navržena ve Finsku, velkoformátová střešní krytina Nordic kombinuje eleganci a funkčnost. Určena pro střechy, které vyžadují jednoduchost, bezpečnost a dlouhou životnost.

- Vyrobená moderní výrobní linkou.
- Tvar krytiny napomáhá dosáhnout kompaktního vzhledu plochy střechy.
- Optimální výška profilu krytiny, pevnost a nízká hmotnost.

- Jednoduchá montáž.
- Vhodná pro novostavby i rekonstrukce.





Celková šířka
1170 mm

Užitná šířka
1080 mm

Výška vlny
30.5 mm

Výška kroku
15 mm

Celková výška profilu
45.5 mm

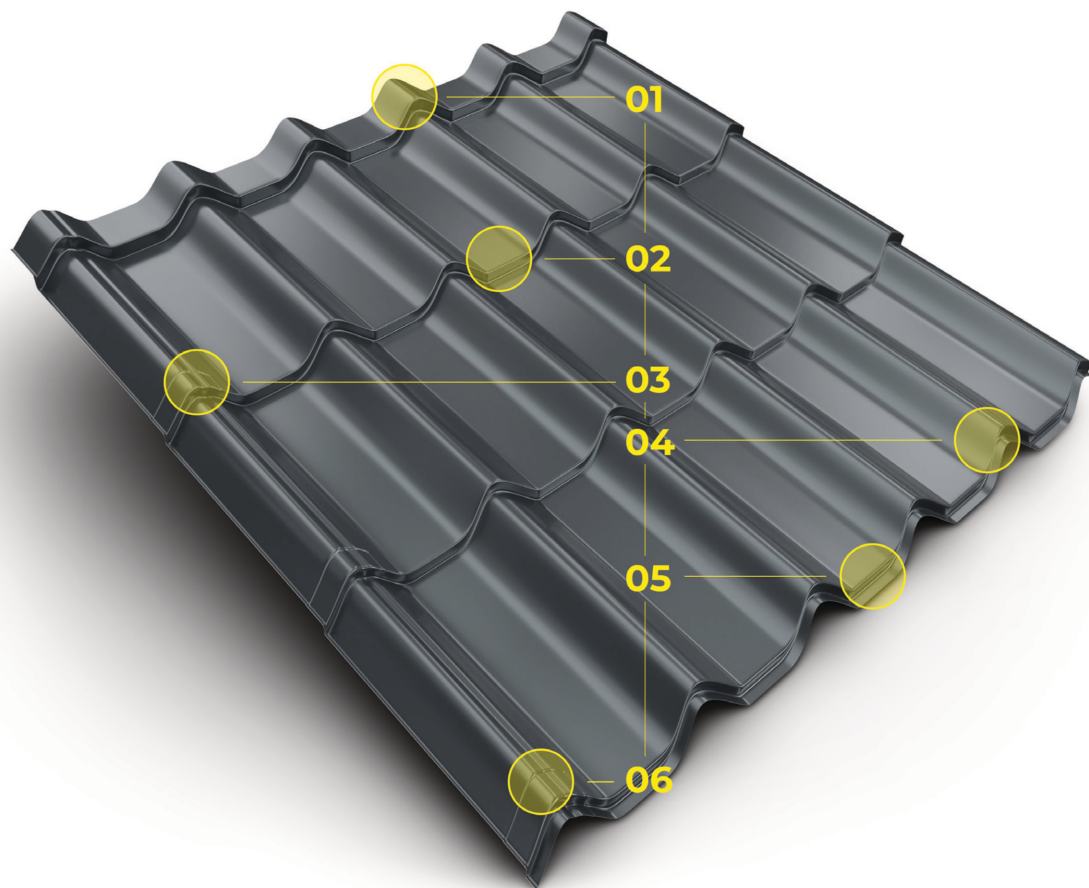
Délka tašky
350 mm

Minimální sklon
14°





VÝHODY



- 01** | Optimalizovaná šířka horní tabule eliminuje riziko vzlínání dešťové vody pod krytinu v místě podélného překrytí dvou tabulí krytiny.
- 02** | Výška profilu zajišťuje vysokou pevnost a ochranu proti větru a proniknutí sněhu.
- 03** | Vysoký kapilární žlábek umožňuje lepší odtok vody v extrémních podmínkách.
- 04** | 3D cut umožňuje snadné překrývání pásů krytiny bez viditelných spojů, čímž je dosaženo jedolité plochy.
- 05** | Optimalizovaná plocha překrytí snižuje spotřebu materiálu bez rizika snížené vodotěsnosti (překrytí 15mm je pro vodotěsnost dostačující).
- 06** | Čtyřrohový spoj, unikátní profilování spojovacích ploch mezi pásy krytiny zajišťuje dokonalé překrytí pro hladký a jedolitý vzhled střechy.

Lakovaná žárově pozinkovaná ocel

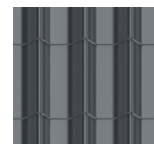
 tloušťka **0,50 mm**

Povrchová úprava	záruka	životnost	hmotnost	ochranná vrstva zinku	ochranná vrstva laku
SunClear	20 let	80 let	4 kg/m²	275 g/m²	25 μm

Lesklý polyesterový lak, tradiční ochrana ocelových krytin.



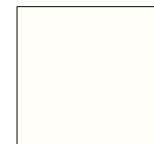
RAL 3005



RAL 7016



RAL 8017



RAL 9002



RAL 9005



RAL 9006

SandShape	20 let	80 let	4 kg/m²	275 g/m²	35 μm
------------------	---------------	---------------	---------------------------	----------------------------	--------------

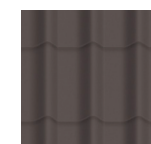
Matný polyesterový lak zajišťuje stálobarevnost po celou dobu životnosti krytiny.


 RAL 3005
na poptávku


RAL 7024



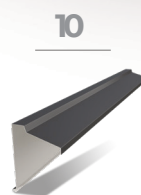
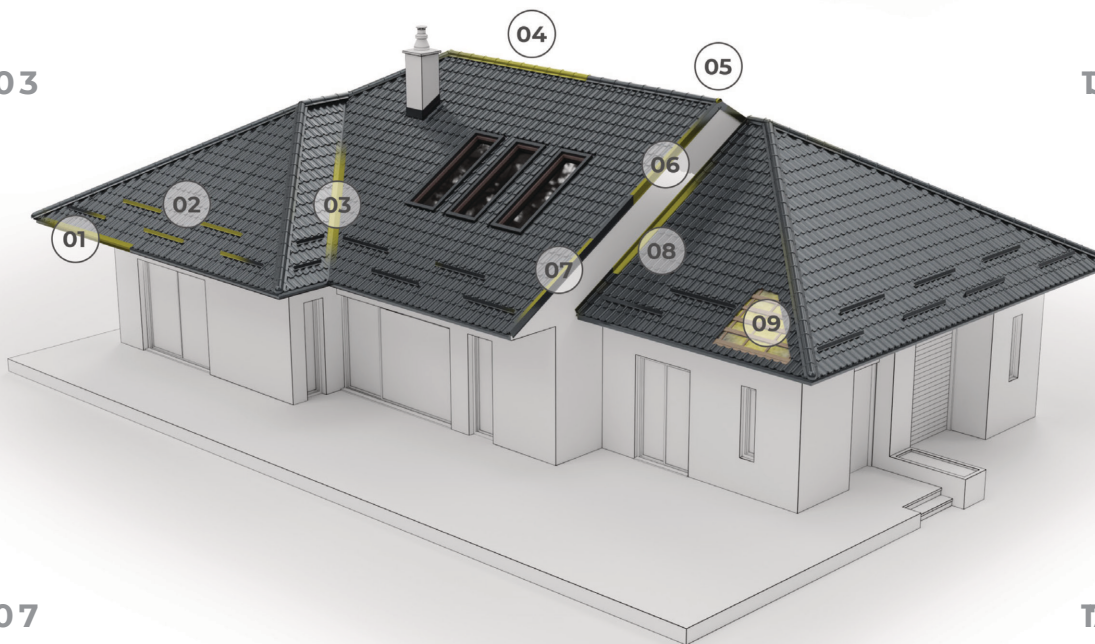
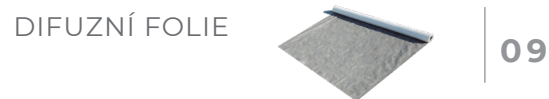
RAL 8004


 RAL 8017
na poptávku


RAL 8019


 RAL 9005
na poptávku

PŘÍSLUŠENSTVÍ TAŠKOVÉ KRYTINY



HŘEBENÁČ PULTOVÉ STŘECHY

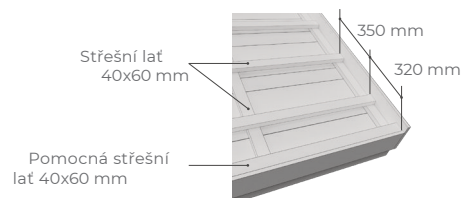


ZÁSADY MONTÁŽE TAŠKOVÉ KRYTINY

Plechové komponenty okapového systému se montují před umístěním plechových střešních panelů.

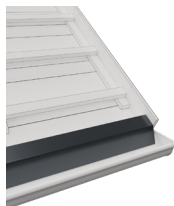
01 ROZMĚR STŘECHY

Délka střechy se měří mezi linií okapů a linií hřebene. Pásky krytiny se počítají jako násobek délky modulu - vlny (35 cm).



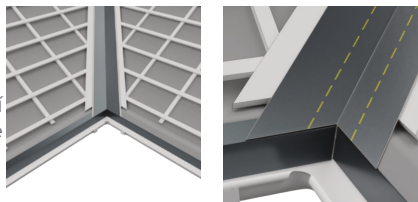
02 LIŠTA OKAPNÍ

Montuje se na okapovou hranu střechy. Při instalaci je nutné namontovat okapové lemování tak, aby bylo spuštěno do jedné třetiny žlabu.



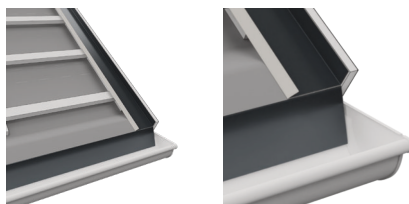
03 ÚŽLABÍ

Upevňuje se ke konstrukci střechy pomocí příponek, vrtání je zakázáno. Montuje se v místě spoje dvou šikmých ploch střechy.



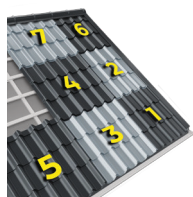
04 ZÁVĚTRNÁ LIŠTA ZÁKLADNÍ

Montuje se před pokládkou střešní krytiny na boční hranu střechy.



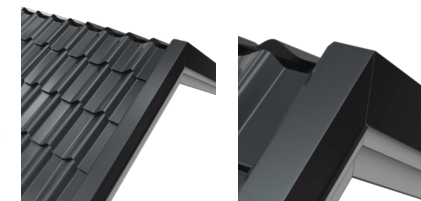
05 PÁSY KRYTINY

Pásky krytiny se kladou zprava doleva nebo zleva doprava. Před zahájením montáže musíme stanovit pravý úhel mezi okapovou hranou a štítem střechy. Podle výsledku se panely zastříhnou a kladou se kolmo na okapovou hranu.



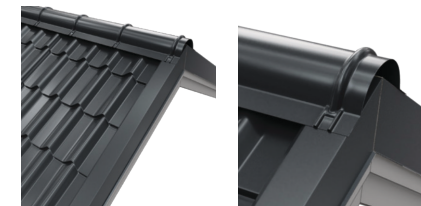
06 ZÁVĚTRNÁ LIŠTA

Závětrná lišta se montuje s použitím dřevěného bočního prkna, které je nad úroveň latí dle dané výšky profilu krytiny. Připevňuje se farmářskými šrouby 4.8x35mm.



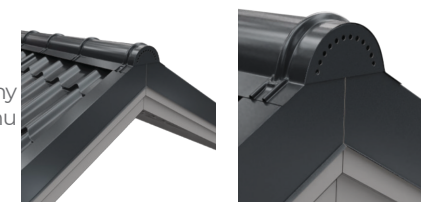
07 PŮLKULATÝ HŘEBENÁČ

Hřebenače budou upevněny samořeznými šrouby v místě hřebene.



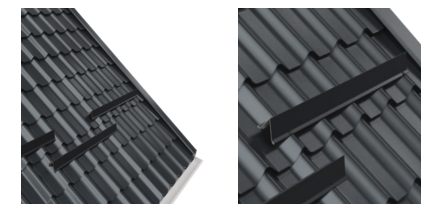
08 KONCOVKA HŘEBENÁČE

Montují se jako ukončení hřebene. Jsou opatřeny otvory pro dobré odvětrávání celého systému střešní krytiny.



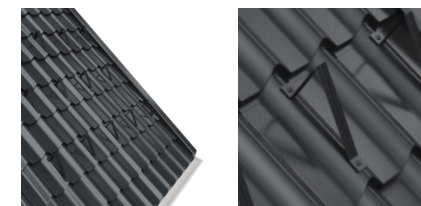
09 SNĚHOVÉ ZÁBRANY

Montují se jako bezpečnostní prvky, které jsou součástí střešního systému, minimálně 70cm od dolního okraje střechy.



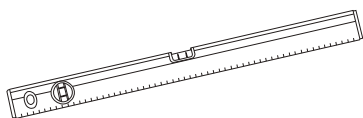
10 SNĚHOVÉ ROZRAŽEČE

Montují se do tvaru trojúhelníku, aby mohly postupně rozrážet masu sněhu klouzajícího ze střechy.

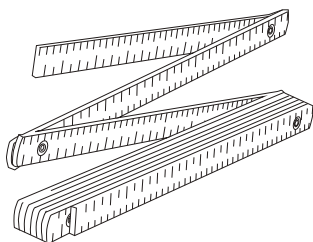


NÁŘADÍ POTŘEBNÉ K MONTÁŽI

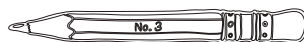
V O D O V Á H A



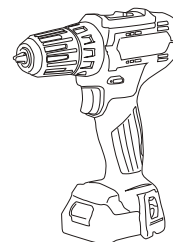
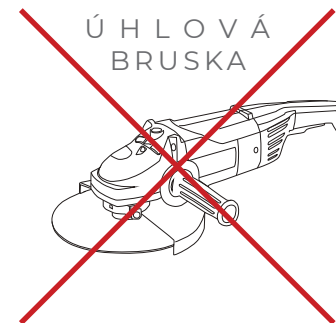
SKLÁDACÍ METR



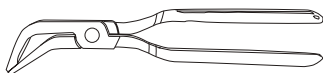
TESAŘSKÁ TUŽKA



AKU ŠROUBOVÁK


~~Ú H L O V Á
B R U S K A~~


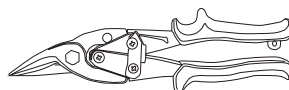
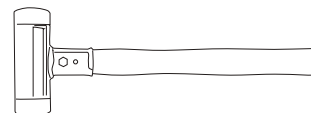
KLEMPÍŘSKÉ KLEŠTĚ



PILKA NA ŽELEZO



NŮŽKY NA PLECH


 TEFLONOVÉ
K L A D I V O


VELMI DŮLEŽITÉ!

Výrobky BELPROFILE (ocelové střešní krytiny, vlnité plechy, okapové systémy a příslušenství) se přepravují na dřevěných paletách, aby nedošlo k jejich ohnutí či poškození nárazem. Skladujte je v suchých a dobře větraných prostorách, chraňte před sluncem a vlhkostí i před agresivními látkami (např. kyselinami, solí, mokrým betonem). Krytina se skladuje na dřevěných paletách s rozstupem 1 metru. Nedoporučuje se stohování více než 3 palet na sebe. Palety musí být přikryté, avšak přikrytí musí dobře odvětrávat, aby se pod ním nesrážela voda. Skladování střešních krytin venku je možné, avšak pouze dočasně, ne více než 72 hodin a sklon podloží musí být alespoň 14°.

Manipulace

Pro bezpečné vyzvednutí pásu krytiny přes okapovou hranu, se doporučuje podložit jej při manipulaci pomocí dvou latí a posouvat ho po nich dále na střechu.

Stříhání

Při zpracování se používají speciální nástroje (elektrické nebo manuální nůžky). Je přísně zakázáno řezat střešní krytiny úhlovou bruskou.

Čištění hran

Hrany se po ustřížení očistí měkkým kartáčem.

Opravná barva

Používá se k opravě škrábanců a poškození na menších plochách. Nepoužívejte ji na větších plochách, neboť by mohly vzniknout barevné rozdíly.